

相模原協同病院 外来診療担当表

令和3年12月1日

診療科	曜日		水		木		金		土	
	午前	午後	午前	午後	午前	午後	午前	午後	午前	午後
総合内科	(総合・二次健診)村田 東 研修医	廣瀬憲一 (特定検診)井関治和 (消化器)高野靖悟	(総合・二次健診)村田 東 研修医	秋山貴志 研修医	(総合・二次健診)村田東 研修医	秋山貴志 研修医	(総合・二次健診)村田東 (消化器)高野靖悟 (消化器)高野靖悟	交替制 (第2・4)宮本 (消化器)高野靖悟	交替制 (第2・4)宮本 (消化器)高野靖悟	交替制 (第2・4)宮本 (消化器)高野靖悟
代謝内分泌内科	林 寛仁	山口真哉	山口真哉	山口真哉	林 寛仁	林 寛仁	林 寛仁	林 寛仁	林 寛仁	林 寛仁
循環器内科	吉澤智治 澤田朋和 坂本容規	伊藤大起 杉本篤彦 河村洋太	荒川雄紀 井関治和 田宮青滋	干場泰成 伊藤大起	土居祥子 井関治和 渡辺友樹	土居祥子 井関治和 渡辺友樹	土居祥子 井関治和 渡辺友樹	土居祥子 井関治和 渡辺友樹	石崎祐弥 交代制 ペースメーカー外来	石崎祐弥 交代制 ペースメーカー外来
呼吸器内科	笠島真志	山本倫子 浮谷瑛子	久保田勝	大熊友梨子 肺がん検診	伊藤弘紀	伊藤弘紀	伊藤弘紀	伊藤弘紀	伊藤弘紀	伊藤弘紀
消化器内科	川野壽宙 (消化器・初診)村田東	花岡太郎 古屋 茜	宇津木恭子	富田英治 荒木正雄	眞部優作 吉澤奈津子	眞部優作 吉澤奈津子	眞部優作 吉澤奈津子	眞部優作 吉澤奈津子	眞部優作 吉澤奈津子	眞部優作 吉澤奈津子
腎臓内科	鈴木俊郎		柴原 宏 風呂正輝	渋谷陽平	窪田 彬	窪田 彬	窪田 彬	窪田 彬	窪田 彬	窪田 彬
血液内科	阪上雅史		(予約のみ) 阪上雅史		阪上雅史	阪上雅史	阪上雅史	阪上雅史	阪上雅史	阪上雅史
心臓外科		中島光貴		田中佑貴						
血管外科			田村幸穂							
呼吸器外科	鈴木繁紀 (第1・3)丹羽良子	池田俊貴 柴田碧人	第1は予約のみ鈴木/松田 池田俊貴 柳川太郎	池田俊貴 柳川太郎	坂巻寛之 池田俊貴 柴田碧人	坂巻寛之 池田俊貴 柴田碧人	坂巻寛之 池田俊貴 柴田碧人	坂巻寛之 池田俊貴 柴田碧人	池田俊貴 池田俊貴 柳川太郎	池田俊貴 池田俊貴 柳川太郎
脳卒中センター	(神経内科)栗田瑛里子			(神経内科)栗田瑛里子	(神経内科)木村文将	(神経内科)木村文将	(神経内科)木村文将	(神経内科)木村文将	(神経内科)木村文将	(神経内科)木村文将
整形外科	荒武正人 藤井淳平 田辺博宣 長島清貴	荒武正人 藤井淳平 大迫千香 渡辺大樹 菊池雄斗	脇田竜生 菊池雄斗 田辺博宣 宮武和馬	荒武正人 長島清貴 田辺博宣 河邊有一郎	脇田竜生 菊池雄斗 大迫千香 渡辺大樹 草場洋平	脇田竜生 菊池雄斗 大迫千香 渡辺大樹 草場洋平	脇田竜生 菊池雄斗 大迫千香 渡辺大樹 草場洋平	脇田竜生 菊池雄斗 大迫千香 渡辺大樹 草場洋平	脇田竜生 菊池雄斗 大迫千香 渡辺大樹 草場洋平	脇田竜生 菊池雄斗 大迫千香 渡辺大樹 草場洋平
消化器外科	若林正和 穂坂美樹 豊島 考	相崎一雄 木村友洋	船津健太郎 香田隼人	(未病外来) 保刈岳雄 堂本佳典	青木花奈 小堀秀一 牛久秀樹	青木花奈 小堀秀一 牛久秀樹	青木花奈 小堀秀一 牛久秀樹	青木花奈 小堀秀一 牛久秀樹	船津健太郎 木村友洋	船津健太郎 木村友洋
緩和ケア科	(院内紹介予約のみ)横爪正明	(院内紹介予約のみ)横爪正明	(院内紹介予約のみ)横爪正明	(院内紹介予約のみ)横爪正明	休診	休診	休診	休診	休診	休診
形成外科	一氏俊世 山田直人	交替制	一氏俊世 山田直人	一氏俊世 熊澤憲一	(第1.3.5) 高山敦子 山田直人	(第1.3.5) 高山敦子 山田直人	(第1.3.5) 高山敦子 山田直人	(第1.3.5) 高山敦子 山田直人	一氏俊世 山田直人	一氏俊世 山田直人
皮膚科	(予約のみ)小林 英資	休診	(予約のみ)福山雅大	(予約のみ)古明地久子	休診	休診	休診	休診	休診	休診
乳腺外科	休診	(第1・3・5)松原定憲 (第2・4)西宮洋史	榎本克久	西宮洋史	三階貴史	三階貴史	三階貴史	三階貴史	休診	休診
耳鼻咽喉科	猪 健志 中川 都 堤 翔平	交替制 交替制 交替制	交替制 交替制 木村朱里	猪 健志 藤川直也 堤 翔平	猪 健志 藤川直也 藤川直也	猪 健志 藤川直也 藤川直也	猪 健志 藤川直也 藤川直也	猪 健志 藤川直也 藤川直也	猪 健志 藤川直也 藤川直也	猪 健志 藤川直也 藤川直也
泌尿器科	黒坂真二 川村瑞穂	黒坂真二 川村瑞穂	山田泰史 川村瑞穂	山田泰史 天野統之	(第2・4)設楽/山田泰史 黒坂真二	(第2・4)設楽/山田泰史 黒坂真二	(第2・4)設楽/山田泰史 黒坂真二	(第2・4)設楽/山田泰史 黒坂真二	交替制 交替制	交替制 交替制
歯科口腔外科	坂東沙奈江	中島敏文 坂東沙奈江	(予約のみ)伊藤迪子	中島敏文	中島敏文 坂東沙奈江	中島敏文 坂東沙奈江	中島敏文 坂東沙奈江	中島敏文 坂東沙奈江	中島敏文 坂東沙奈江	中島敏文 坂東沙奈江
眼科	花崎浩継 福津直樹	花崎浩継 山川美聡		(第1・3・5)福津直樹 (第2・4)山川美聡	花崎浩継 山川美聡	花崎浩継 山川美聡	花崎浩継 山川美聡	花崎浩継 山川美聡	福津直樹 山川美聡	福津直樹 山川美聡
産婦人科	綱脇智法 2週間検診 佐久間 雅子	水谷美貴 小林 理沙	榎田賢司 綱脇智法	水谷美貴 綱脇智法	佐久間 雅子 小林 理	佐久間 雅子 小林 理	佐久間 雅子 小林 理	佐久間 雅子 小林 理	交替制 交替制	交替制 交替制
小児科	鋤持 学 横内暁子 紺野 寿	木村純人 佐藤裕子 中村真紀	木村純人 植野 優 藤本まゆ	木村純人 横内暁子 紺野 寿	鋤持 学 藤本まゆ	鋤持 学 藤本まゆ	鋤持 学 藤本まゆ	鋤持 学 藤本まゆ	(第1・2・4) 鋤持学 (第1・4・5) 木村純人 (第2・4・5) 横内暁子 (第1・2・5) 紺野 寿 内分秘外来(第2・4) 横田	(第1・2・4) 鋤持学 (第1・4・5) 木村純人 (第2・4・5) 横内暁子 (第1・2・5) 紺野 寿 内分秘外来(第2・4) 横田
放射線治療科	斎藤 哲 須藤久男	須藤久男	青鹿友美	須藤久男	龍野康弘 須藤久男	龍野康弘 須藤久男	龍野康弘 須藤久男	龍野康弘 須藤久男	交代制	交代制
救急科	交替制	交替制	交替制	交替制	交替制	交替制	交替制	交替制	唐橋一孝	唐橋一孝

* 第3土曜日は休診です。

休診等、多少変更が出る場合がございます。お問い合わせ下さい。

※受付時間:8:00~11:30 全科(呼吸器外科を除く) 午後は各科毎予約診療とさせていただきます。
土曜日のみ全科8:00~11:00 皮膚科は予約のみとなります。

※整形外科の受付時間:紹介状持参でない方は8:00~10:00、紹介状持参の方は11:00迄です。

※歯科口腔外科(月~土曜日)と泌尿器科(火曜日・木曜日) 受付時間は8:00~11:00迄です。

※循環器内科外来 木曜日 午後1:00~3:00で動脈硬化外来を行っています。

※呼吸器外科の第1水曜日は予約患者のみの診療となります。午後の受付時間(月・水・金曜日のみ) 1:00~3:00

神奈川県厚生農業協同組合連合会
相模原協同病院
〒252-5188
神奈川県相模原市緑区橋本台4-3-1
TEL:042-761-6020(代)

Vol.1
2021.12

~地域と病院を紡ぐ~ 連携広報誌
tsumugu



“白内障手術だけでなく新たに硝子体手術にも対応”

外来診療は常勤医3名(専門医1名、専修医2名)による診療を行っています。眼科検査の国家資格を有する視能訓練士による各種眼科検査が可能です。火・金曜日の午前中に眼鏡処方(予約制)も行っていきます。(コンタクトレンズ処方はありません) また、各科と連携して、糖尿病、高血圧等の全身疾患の診療を行っています。

JA神奈川県厚生連
相模原協同病院
SAGAMIHARA KYODO HOSPITAL

〒252-5188 相模原市緑区橋本台4-3-1
TEL. 042-761-6020 / FAX. 042-713-3525



診療科紹介 眼科 —外科的治療も積極的に実施—

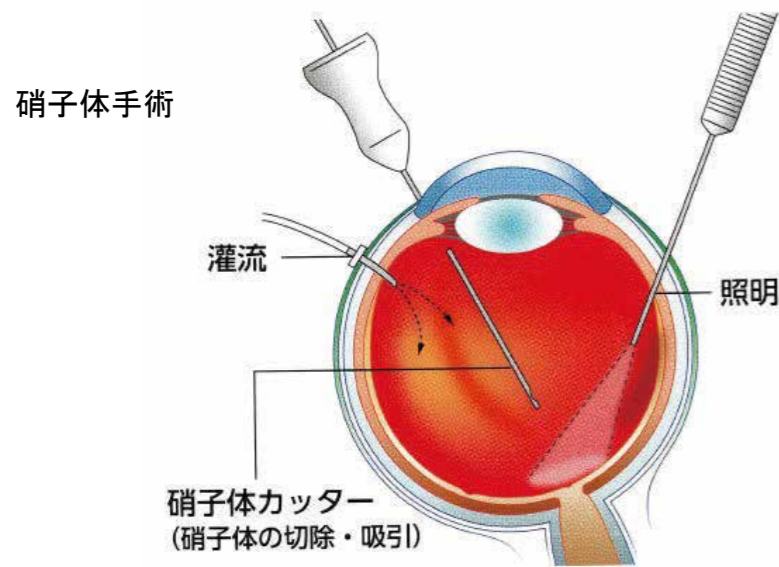
以前より当院での外科的な治療としては白内障手術を行っていました。2泊3日の入院での手術が主でしたが新型コロナウイルスの感染拡大に伴い、現在は日帰りでの白内障手術を開始しています。

入院と日帰りのどちらでも白内障手術を行う事が可能ですが、現状では日帰りでの白内障手術が主となっています。両眼手術の場合には片眼手術後、2週間ほどの後にもう片眼の手術となります。全身麻酔での手術体制は整っておりませんので、局所麻酔下での手術となります。

常勤医交替に伴い、花崎医師が就任し、新たに硝子体手術を令和3年10月より開始しました。

硝子体手術は予定での手術となり黄斑前膜、黄斑円孔、硝子体出血、増殖糖尿病網膜症、眼内レンズ強膜内固定等、幅広い疾患が対応可能疾患となります。基本的には2泊3日での手術予定となります。硝子体手術対応可能に伴い、難症例の白内障手術も可能となりました。ぜひご紹介いただければ幸いです。

網膜剥離、眼球破裂、眼内炎、悪性緑内障等の緊急疾患に対しては、緊急手術の体制が整っておりませんので、現在是对応できません。予定可能な手術のみにはなりますが、出来る限りの症例に対応させていただければと思います。



常勤医師が3名ありますが、外来、手術業務等でマンパワーが至らない部分もあります。待ち時間が長くなり、ご迷惑をお掛けしてしまう事があるかもしれませんが、一人ひとりの患者さんに満足していただくため、丁寧に診療することを心掛けています。

当院で行うことのできない専門的な検査や治療が必要な場合は、近隣の大学病院へ紹介となります。

担当医師



花崎 浩継 (はなざき ひろつぐ)

令和3年7月より赴任しました。専門は網膜硝子体疾患です。当院では令和3年10月より硝子体手術を開始しました。大学では網膜剥離、増殖糖尿病網膜症、増殖硝子体網膜症等の重度疾患の手術を行っておりました。残念ながら当院では網膜剥離等の緊急疾患への体制が整っていないので、現在は予定手術のみ対応が可能です。予定手術であれば増殖糖尿病網膜症等の重度疾患にも対応します。引き続き皆様からのご支援ご鞭撻の程よろしくお願い申し上げます。



山川 美聡 (やまかわ みさと)

令和3年4月に赴任いたしました山川美聡と申します。患者様に質問しやすいと思っていただけるような丁寧であたたかな診療を心がけております。ご紹介のほどよろしくお願い申し上げます。



禰津 直樹 (ねづ なおき)

令和3年7月に赴任いたしました禰津直樹と申します。安全で患者さんの満足できる診療を提供いたします。ご紹介の程よろしくお願い申し上げます。

Message

硝子体手術が対応可能となり、難症例の白内障手術も可能となりました。これまで以上に地域医療への貢献をして参りたいと思います。今後ともよろしくお願い申し上げます。