

施設の紹介 Part ①

みどりっこは、お子さまが病気やケガなどで保護者の方がご家庭で看病ができない時に、お子さまの症状や体調などに合わせて回復に早く向かえるように専任看護師・保育士が保育看護を行い、1日を安心・安全で快適に過ごしていただく医療機関併設型の病児保育室です。
「聞いたことはあるけど分からない…」「どんな場所なの？」といったみなさんの不安を少しでも軽減できるよう、みどりっこについてご紹介します。

先月の利用状況

合計 27名

利用疾患(症状)

- ・感冒
- ・インフルエンザ A
- ・急性胃腸炎

みどりっこには、プレイルーム、隔離室2室(内1つは陰圧室)の3つのお部屋があるよ。



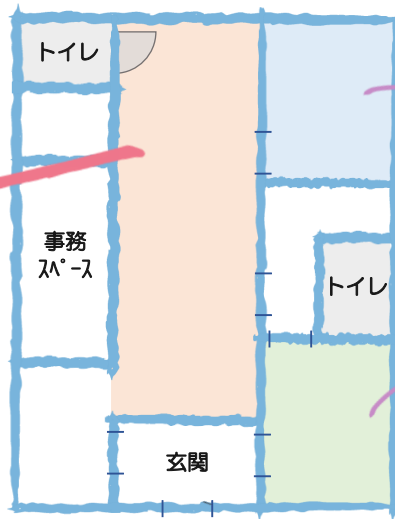
みどりっこちゃん

春になると、窓からは満開のつつじが見えます



プレイルーム

・集団保育のお部屋です。主に感冒(風邪)や気管支炎、中耳炎などの症状や病後児のお子さまが過ごします。



隔離室

・隔離保育のお部屋です。医師に隔離保育が必要と判断されたお子さまが過ごします。インフルエンザやアデノウイルス感染症など、感染力の強い疾患が対象となります。陰圧室は、室内の空気が外へ漏れないよう、常時陰圧に保たれています。

みどりっこの外観



4月の相談窓口のご案内

13日(土)
27日(土)

施設見学や事前登録も
行っています。
お気軽にご利用ください♪

- ① 9:00~ ③ 10:30~
 - ② 9:45~ ④ 11:15~
- 各回1家族のご案内です。

★予約制の為、お電話にてお問合せください。

病児保育室「みどりっこ」

☎042-713-3745

[受付時間] 平日 8:00~17:30

詳しくはみどりっこ
ホームページへ

